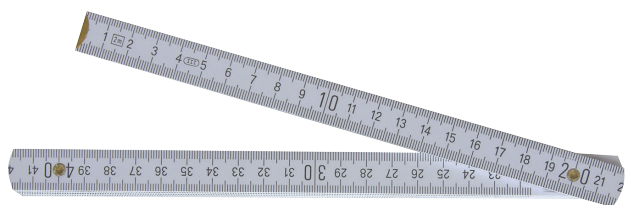


Holzgliedermaßstab, weiss, Teilung mm und inch, EG Genauigkeitsklasse III

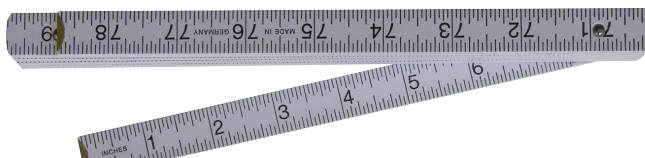
445

Wood folding rule, white, mm graduation one side, inches other side, EC class III

- mit versenkten Stahlfedern
- Vorderseite mm-Teilung
- Rückseite inch-Teilung
- with spring
- front graduation mm
- reverse graduation inch



- mm -



- inch -

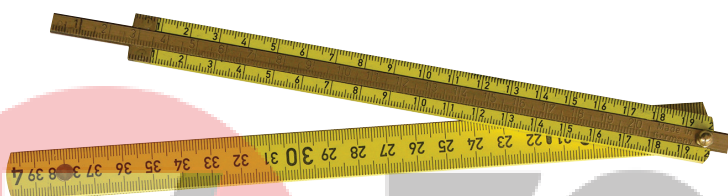
Bestell-Nr. / Order-No.	Länge / Length m	Farbe / Colour	Glieder / Joints	Dimension Glieder / Dimension joint mm	Euro/St. / Euro/Pc.
09098040	2	weiß / white	10	15 x 3	5,50

Holzgliedermaßstab mit ausziehbarer Messingzunge für Innenmasse, EG Genauigkeitsklasse III

446

Wood folding rule, yellow, with spring
mm graduation one side, inches other side, EC class III

- mit verdeckten Stahlfedern
- beidseitige mm-Teilung an Ober- und Unterkante
- with spring, graduation mm both sides on upper and lower edge



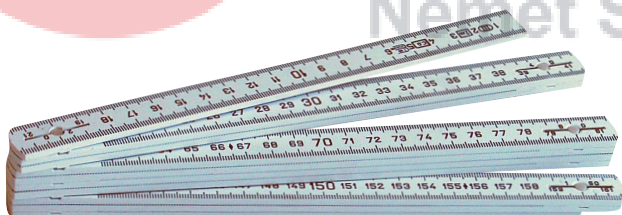
Bestell-Nr. / Order-No.	Länge / Length m	Farbe / Colour	Glieder / Joints	Dimension Glieder / Dimension joint mm	Euro/St. / Euro/Pc.
09098042	2	gelb / yellow	10	15 x 3	56,00

Glasfaser-Gliedermaßstab, geeicht nach EG Genauigkeitsklasse III

444

Fibre glass-folding rule, calibrated EG class III

- beidseitige mm-Teilung an Ober- und Unterkante
- Farbe weiß
- graduation mm both sides on upper and lower edge, white colour



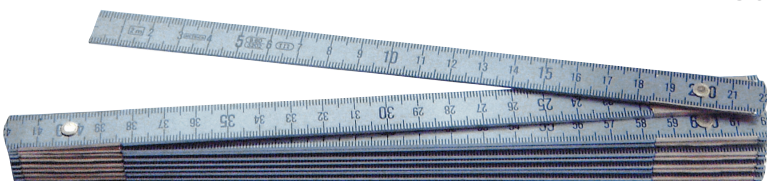
Bestell-Nr. / Order-No.	Länge / Length m	Farbe / Colour	Glieder / Joints	Dimension Glieder / Dimension joint mm	Euro/St. / Euro/Pc.
09089017	1	weiß / white	10	13 x 2,4	4,20
09089016	2	weiß / white	10	16 x 3	5,00

Leichtmetall-Gliedermaßstab, 2 m geeicht nach EG Genauigkeitsklasse III

442

Light metal-folding rule, 2 mtr. calibrated to EG class III

- beidseitige mm-Teilung an Ober- und Unterkante
- 14 mm Breite
- graduation mm both sides on upper and lower edge
- 15 mm wide



Bestell-Nr. / Order-No.	Länge / Length m	Glieder / Joints	Dimension Glieder / Dimension joint mm	Euro/St. / Euro/Pc.
07075000	1	6	14 x 1,3	8,00
07075001	2	10	14 x 1,3 (geeicht)	16,50