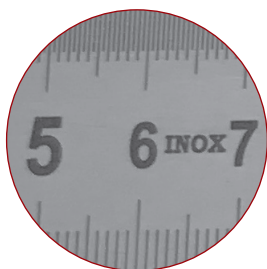


Stainless steel rules, Inox, reading mm + 1/2 mm,  
on both sides, works standard

- Ablesung von links nach rechts
- aus rostfreiem Federbandstahl,  
mit mm Teilung
- beidseitige Teilung, mm + 1/2 mm
- rostfrei, mattverchromt

- reading from left to right
- made of spring steel, with mm  
scale
- both side graduation, mm + 1/2 mm
- stainless, satin chrome finish



Typ B = 1/2 mm/mm:  
type B = 1/2 mm/mm:

Oberkante 1/2 mm , Unterkante 1/1 mm Teilung /  
top 1/2 mm, bottom 1/1 mm graduation

Bestell-Nr. Order-No.	Messbereich Range mm	Querschnitt Profile mm	Teilung / Typ Graduation / type	Teilung Graduation	Euro/St. Euro/Pc.
07074080	150	13 x 0,5	B	beidseitig / bothside	1,20
07074090	150	19 x 1,0	B	beidseitig / bothside	1,80
07074081	200	13 x 0,5	B	beidseitig / bothside	1,60
07074091	200	19 x 1,0	B	beidseitig / bothside	2,00
07074082	300	13 x 0,5	B	beidseitig / bothside	2,00
07074092	300	19 x 1,0	B	beidseitig / bothside	3,00
07074096	300	30 x 1,0	B	beidseitig / bothside	3,50
07074085	500	13 x 0,5	B	beidseitig / bothside	3,70
07074083	500	18 x 0,5	B	beidseitig / bothside	4,00
07074093	500	30 x 1,0	B	beidseitig / bothside	4,80
07074084	1000	18 x 0,5	B	beidseitig / bothside	8,40
07074089	1000	24 x 0,5	B	beidseitig / bothside	9,00
07074094	1000	30 x 1,0	B	beidseitig / bothside	11,30
07074095	2000	30 x 1,5	B	beidseitig / bothside	41,00

## Teilungstypen bei Maßstäben

Typ A = mm/mm:  
type A = mm/mm:

Ober- und Unterkante 1/1 mm Teilung /  
top and bottom 1/1 mm graduation

Typ B = 1/2 mm/mm:  
type B = 1/2 mm/mm:

Oberkante 1/2 mm , Unterkante 1/1 mm Teilung /  
top 1/2 mm, bottom 1/1 mm graduation

Typ C = inch/mm:  
type C = inch/mm:

Oberkante 1/64; 1/32 und 1/16 inch Teilung, Unterkante 1/2 mm und 1/1 mm Teilung /  
top 1/64; 1/32 and 1/16 inch graduation, bottom 1/2 mm und 1/1 mm graduation

Typ D = inch/mm:  
type D = inch/mm:

Oberkante 1/2 mm und 1/1 mm Teilung, Unterkante 1/64; 1/32 und 1/16 inch Teilung /  
top 1/2 und 1/1 mm graduation, bottom 1/64; 1/32 and 1/16 inch graduation