

Extension rod for dial indicator



- für Messuhren mit Anschlussgewinde M 2,5
- aus rostfreiem Stahl,  $\varnothing = 4,5 \text{ mm}$
- im Kasten

- for dial indicator with M 2,5 thread
- made of stainless steel,  $\varnothing = 4.5 \text{ mm}$
- in box



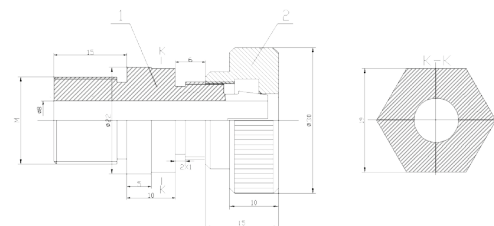
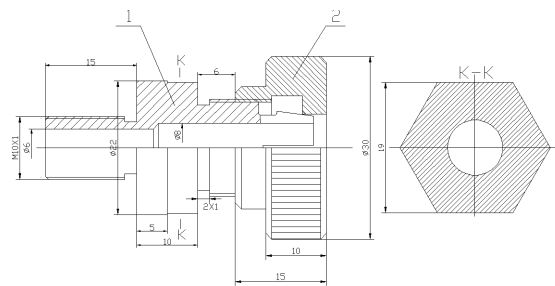
Bestell-Nr. Order-No.	Länge Length mm	Euro/St. Euro/Pc.	Bestell-Nr. Order-No.	Länge Length mm	Euro/St. Euro/Pc.
01025004	10	3,80	01026004	65	4,30
01025019	15	3,80	01025013	70	4,30
01025005	20	3,80	01026005	75	4,30
01025025	25	3,80	01025014	80	4,30
01025006	30	3,80	01026006	85	4,30
01026001	35	4,30	01025008	90	4,30
01025011	40	4,30	01027007	95	4,30
01026002	45	4,30	01025009	100	4,30
01025012	50	4,30			
01026003	55	4,30	01025010	10,20,30,40,50, 60,70,80,90,100	SET 35,00
01025007	60	4,30	Satz, 10-teilig / set, 10 pcs/set		

Messuhr Aufnahme mit Gewinde

Insert adapter for dial indicator

- zum Einbau von Messuhren
- mit Aufnahme von Messuhren mit  $\varnothing 8 \text{ mm}$  Schaft
- wählbar mit Gewinde M10 oder M12

- to insert dial indicator for dial indicator with 8 mm shank
- available thread M10 or M12



M
M12 x 1,25
M14 x 1,25
M18 x 1,5

Bestell-Nr. Order-No.	Gewinde Thread mm	Euro/St. Euro/Pc.
01024024	M 10 x 1,0	50,00
01024025	M 12 x 1,25	52,00