

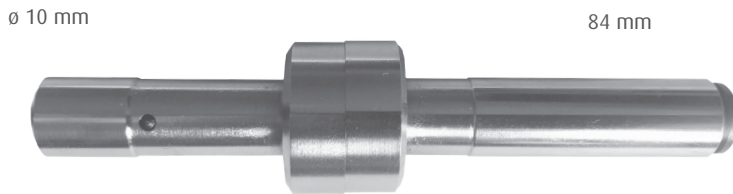
## Kantentaster

800

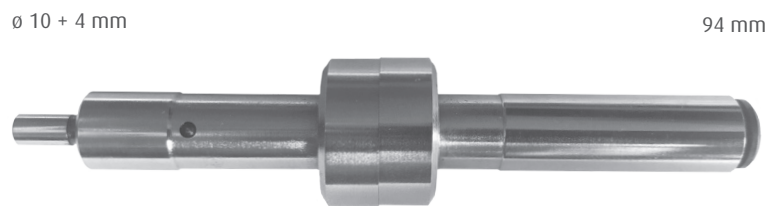
Edge finder

- rotierende Spindel
- Ausrichtungsgenauigkeit 0,01 mm
- max. Drehzahl 600 U/min

- rotating spindle
- accuracy 0,01 mm
- max. rotation 600 r.p.m.



01027096



01027097

Bestell-Nr. Order-No.	Länge Length mm	Aufnahme- $\phi$ Support mm	Antast- $\phi$ Probe $\phi$ mm	Euro/St. Euro/Pc.
01027096	84	10	10	16,00
01027097	94	10	10 + 4	18,00

## Kantentaster, elektronisch, mit Leuchtanzeige

801

Edge finder, electronic, with LED-lampe

- zum genauen und mühelosen Ausrichten von Werkstück-Bezugsflächen, Kanten oder Bohrungsmittelpunkten
- Tastkugel gehärtet,  $\phi = 10$  mm
- mit LED-Leuchtanzeige oder LED-Leuchtanzeige und Signalton
- mit Batterie

- for adjusting basic surface, edges or the middle point of hole
- front tip hardened,  $\phi = 10$  mm
- with LED lamp or LED lamp and beep sound,
- incl. battery



103 mm



160 mm



160 mm + sound



$\phi 10$  mm

Bestell-Nr. Order-No.	Länge Length mm	Aufnahme- $\phi$ Support mm	Euro/St. Euro/Pc.
01027093	103	20 mm mit LED-Leuchte / with LED lamp	90,00
01027094	160	20 mm mit LED-Leuchte / with LED lamp	100,00
01027095	160	20 mm mit LED Leuchte und Signalton / with LED and beep sound	105,00