

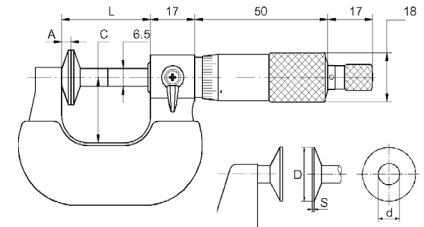
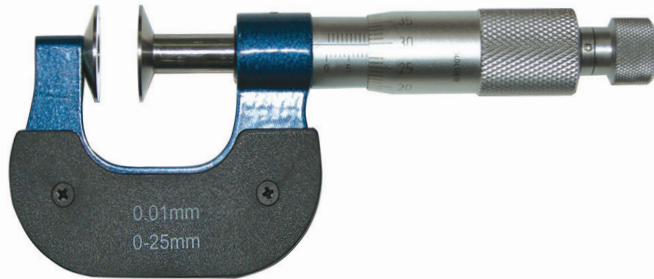
Bügelmessschrauben mit Tellermessflächen und nicht drehender Spindel

M 109

Micrometer with discs and non-rotating spindle

- mit nicht drehender Spindel
- Teller ø 20 oder 30 mm
- Bügel lackiert
- Messtrommel mattverchromt
- mit Ratsche
- Ablesung 0,01 mm
- ab 25 bis 50 mm mit Einstellmaß
- Messgenauigkeit Werknorm
- im Etui

- with non-rotating spindle
- disc ø 20 or 30 mm
- frame coated
- thimble chrome finished
- with ratchet
- reading 0,01 mm
- from 25 mm until 50 mm with setting standard
- accuracy works standard
- in case



Bestell-Nr. Order-No.	Messbereich Range mm	Messteller Disc mm	Genauigkeit Accuracy mm	A mm	C mm	L mm	d mm	S mm	Euro/St. Euro/Pc.
01019096	0 - 25	20	0,004	8	32	43	8	0,7	102,00
01019097	25 - 50	20	0,004	8	44	68	8	0,7	118,00
01019098	50 - 75	20	0,005	8	57	93	8	0,7	135,00
01019099	75 - 100	20	0,005	10	57	118	8	0,7	145,00
01019135	0 - 25	30	0,004	8	32	43	8	0,7	112,00
01019136	25 - 50	30	0,004	8	44	68	8	0,7	123,00
01019137	50 - 75	30	0,005	8	57	93	8	0,7	140,00
01019138	75 - 100	30	0,005	10	57	118	8	0,7	155,00
01019100	100 - 125	30	0,006	10	70	144	12	0,7	172,00
01019101	125 - 150	30	0,006	12	82	169	12	0,7	187,00
01019102	150 - 175	30	0,007	12	94	194	12	0,7	203,00
01019103	175 - 200	30	0,007	12	120	220	12	0,7	225,00

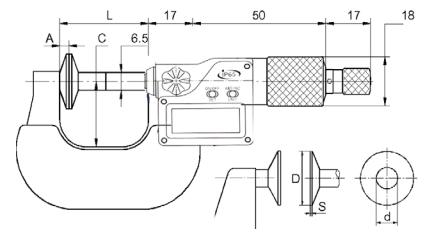
Digital-Bügelmessschrauben mit Tellermessflächen und nicht drehender Spindel

M 604

Digital micrometer with discs and non-rotating spindle

- wie oben beschrieben
- Ablesung 0,001 mm / 0,00005"
- Teller ø 20 mm

- as described above
- reading 0.001 mm or 0.00005"
- disc ø 20 mm



ON / OFF	●
mm / inch (Unit)	●
HOLD-Funktion	
ABS-Funktion	●
DATA	
PRESET	
Datenausgang	RB 4.1
Stromversorgung	1,5 V V357

Bestell-Nr. Order-No.	Messbereich Range mm	Messteller Disc mm	Genauigkeit Accuracy mm	A mm	C mm	L mm	d mm	S mm	Euro/St. Euro/Pc.
01019230	0 - 25	20	0,004	8	32	43	8	0,7	320,00
01019231	25 - 50	20	0,004	8	44	68	8	0,7	350,00
01019232	50 - 75	20	0,005	8	57	93	8	0,7	370,00
01019233	75 - 100	20	0,005	10	57	118	8	0,7	380,00